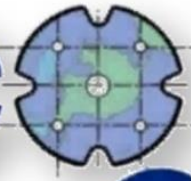


MATCO



FRANCE



● *Parfumerie*



● *Cosmetique*



● *Savonnerie*



● *Pharmaceutique*

SERTISSEUSE SEMI AUTOMATIQUE
MF - SP

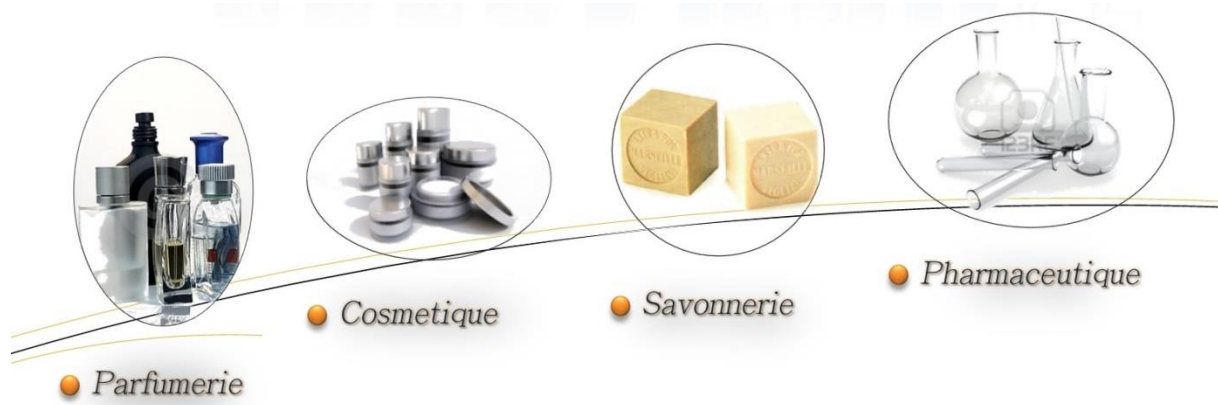


INTRODUCTION

Dans un souci permanent de satisfaire nos clients, nous avons mis en place la fabrication dans nos ateliers d'une nouvelle machine pour le sertissage des bouteilles de parfums : la Sertisseuse MF – SP.

La rédaction de ce document est dans le but de vous assister dans les différentes démarches et /ou manipulations à effectuer sur la Sertisseuse MF – SP.

Afin d'utiliser au mieux ce système et ne pas rencontrer de problème, il est impératif de suivre les indications ainsi qu'un bon entretien comme d'écrit dans ce document.



Produit

Sertisseuse MF – SP

Fabricant

MATCO-France
ZI Les Fontenelles
27190 CONCHES EN OUCHE
France
Tél. (+33) 2.32.30.00.12
Fax. (+33) 2.32.30.71.76

NOTICE D'UTILISATION

I. Fixation

La sertisseuse dispose de 4 trous sous la platine afin de pouvoir la fixer sur une table.

Les filetages sont en M8.

II. Air comprimé

Raccordez une arrivée d'air sur le tuyau situé à l'arrière de la machine.

Le tuyau d'air a un diamètre de 8 mm.

La sertisseuse est utilisée avec une pression comprise entre 5 et 7 bars.

III. Principe de fonctionnement

Le flacon doit être posé sur la platine située sous la tête de sertissage.

Au préalable, vous aurez réglé les 2 butées afin de centrer le flacon sous la pince de sertissage (voir chapitre « Réglages »).

L'appui sur la poignée permet au flacon de s'élever jusqu'à la pince de sertissage.

Le contacteur de fin de course donne l'ordre à la tête de se fermer.

Relâchez la poignée et le flacon serti redescend automatiquement.

IV. Réglages

Avant d'utiliser la sertisseuse, définir avec précision le diamètre de la pompe que vous voulez sertir (11/ 13/ 15/ 17/ 18/ 20 mm).

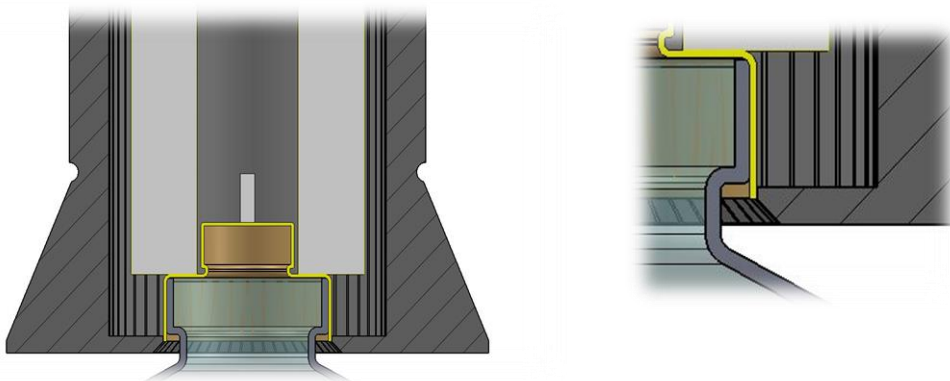
- Commencer par régler la hauteur de la butée de la pince de sertissage.
Desserrer la butée avec la clé Allen de 4 mm fournie avec la machine.
Introduire cette clé dans le trou de la pièce de réglage fournie à cet effet.



- Faire coïncider le cran de la clé dans la butée et desserrer l'ensemble avec la clé Allen. Vous pouvez ensuite faire monter ou descendre la butée.

Introduire la pompe dans la butée en ayant au préalable retiré l'ensemble de réglage.

Le réglage s'effectue de la manière suivante : vous devez faire coïncider la fin du cône d'entrée de la pince avec le bord inférieur de la coupelle aluminium.



➤ **Réglage de la potence**

Après avoir réglé la butée de la pince, vous pouvez visser l'ensemble de la pince dans la machine.

ATTENTION le vissage s'effectue manuellement et en aucun cas serrer cet ensemble avec une pince, le risque est de détériorer la pince

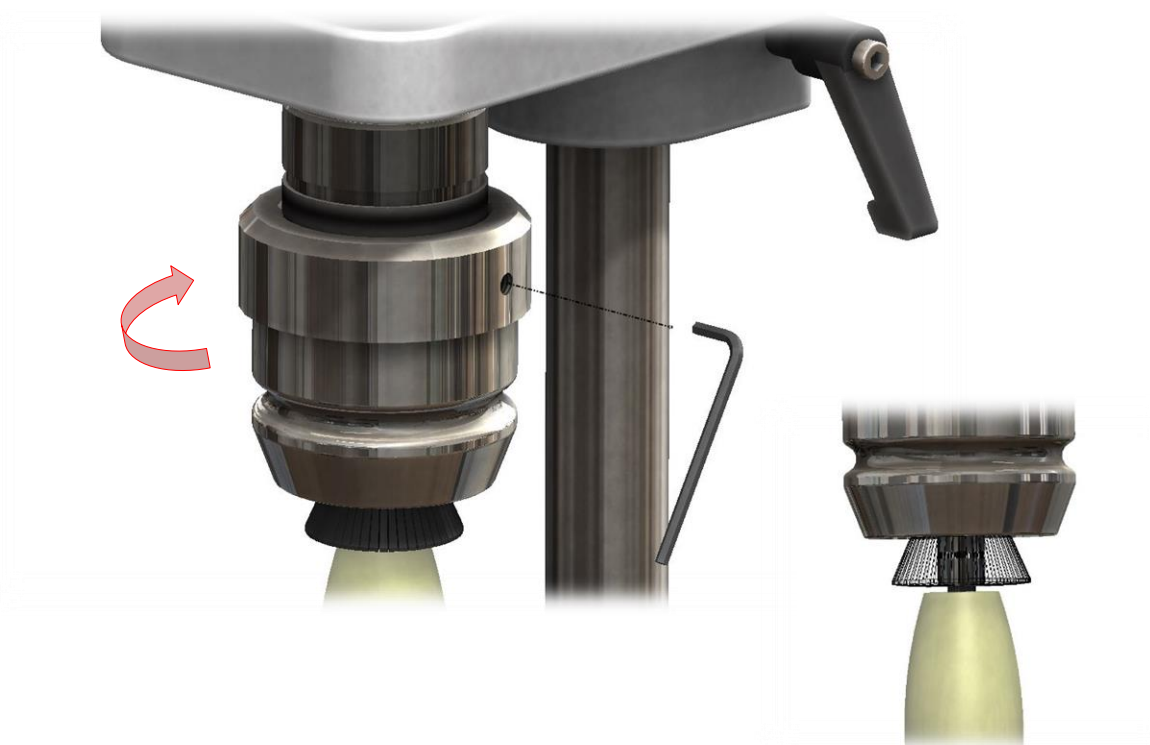
Une fois votre pince vissée dans la sertisseuse, vous devez régler le diamètre.

Dévissez à l'aide d'une clé Allen de 2.5 mm.

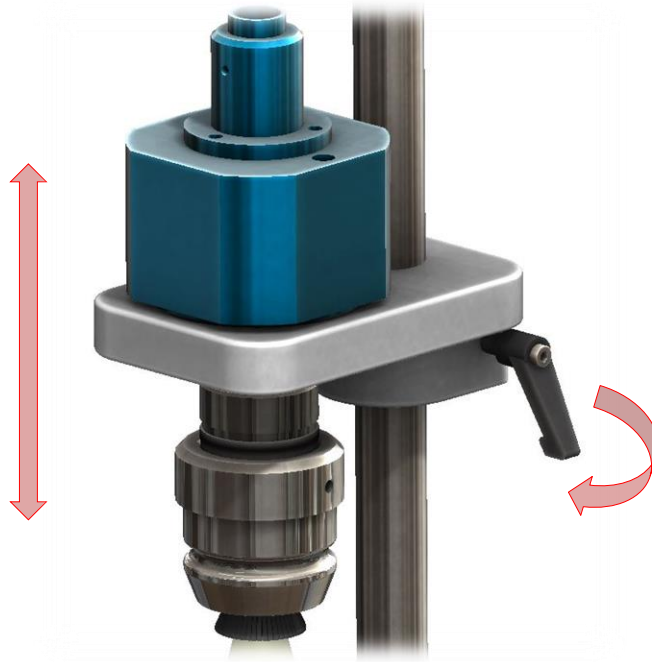
Actionnez la machine avec le levier afin de resserrer la pièce A sur la pince.

Maintenir le levier afin d'avoir la pince en position de sertissage.

Visser ou dévisser la pièce A afin d'obtenir le diamètre désiré.



Dévissez ensuite la poignée afin de permettre à tout l'ensemble de la tête de pouvoir descendre ou monter.



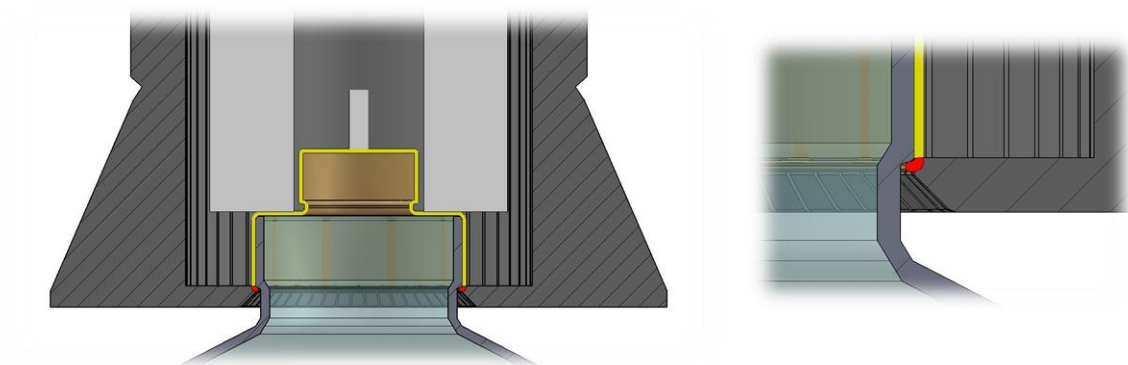
Positionnez votre flacon sous la tête de sertissage, celui-ci doit être muni de sa pompe.

Avec le levier, faites monter tout l'ensemble en laissant la tête libre de ses mouvements.

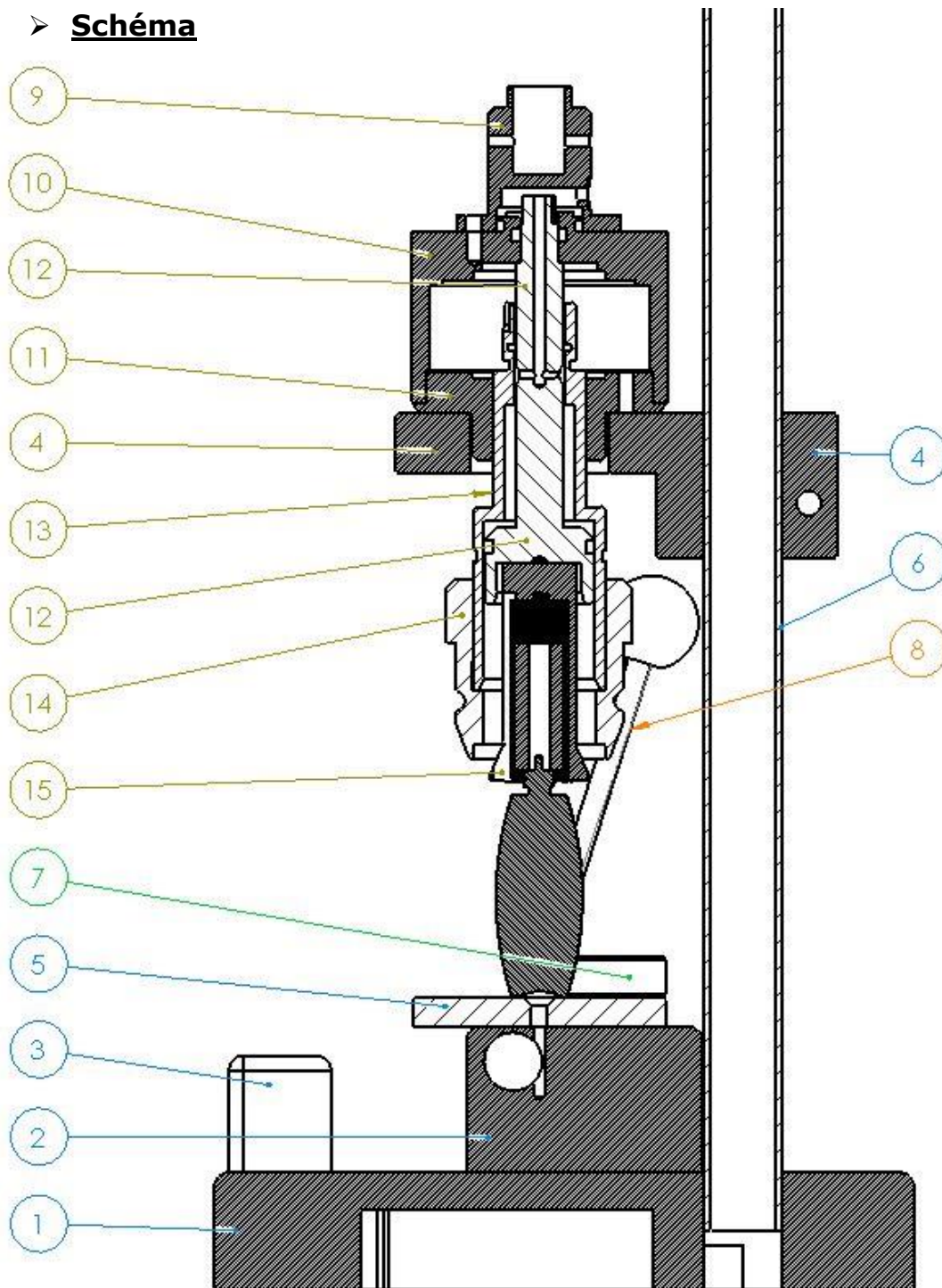
Une fois la bouteille sertie, appuyez légèrement sur la tête et resserrez la molette afin de brider la machine.

Faites redescendre la bouteille à l'aide de la poignée, votre sertisseuse est maintenant réglée.

➤ **Action du sertissage**



➤ **Schéma**



Rep.	Qté	Désignation	Observations
1	1	PIED	CHASSIS
2	1	SOCLE	CHASSIS
3	1	BUTEE LEVIER	CHASSIS
4	1	BRIDE AXE	CHASSIS
5	1	TABLE	CHASSIS
6	1	TUBE	CHASSIS
7	2	BRIDE FLACON	REGLAGE
8	1	LEVIER	ACTIONNEUR
9	1	CORPS SUPERIEUR	SERTISSAGE
10	1	CORPS INTERMEDIAIRE	SERTISSAGE
11	1	CORPS INFERIEUR	SERTISSAGE
12	1	AXE INTERIEUR	SERTISSAGE
13	1	AXE EXTERIEUR	SERTISSAGE
14	1	BEC	SERTISSAGE
15	1	PINCE DE SERTISSAGE	SERTISSAGE